

COMUNE DI SASSARI  
PROVINCIA DI SASSARI



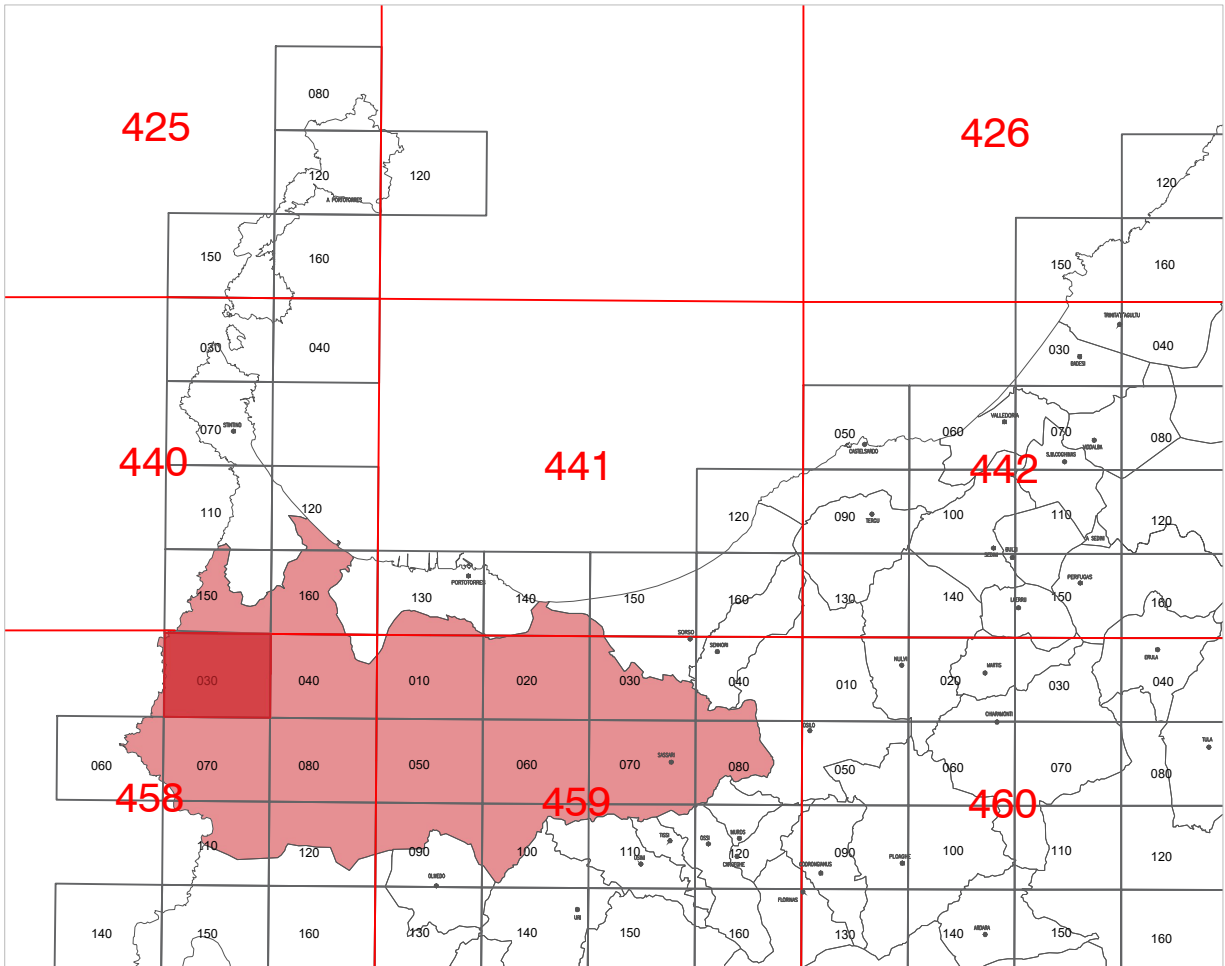
Discarica rifiuti speciali non pericolosi  
Loc. Scala Erre - Comune di Sassari  
Realizzazione Lotto 3 di ampliamento  
STUDIO DI IMPATTO AMBIENTALE

TAV 18 S

Planimetria interventi compensazione ambientale - Loc. Canaglia

Scala: 1:25.000	Data: 03/2022	Rev. 0
Il Progettista: Dott. Agr. Tullio Venditti		Il Committente: S.I.Ge.D s.r.l. Sassari
Disegno di esclusiva proprietà del progettista da non utilizzare per scopi diversi da quelli per cui è stato fornito, non può essere copiato, riprodotto nè comunicato a terzi senza autorizzazione scritta.		

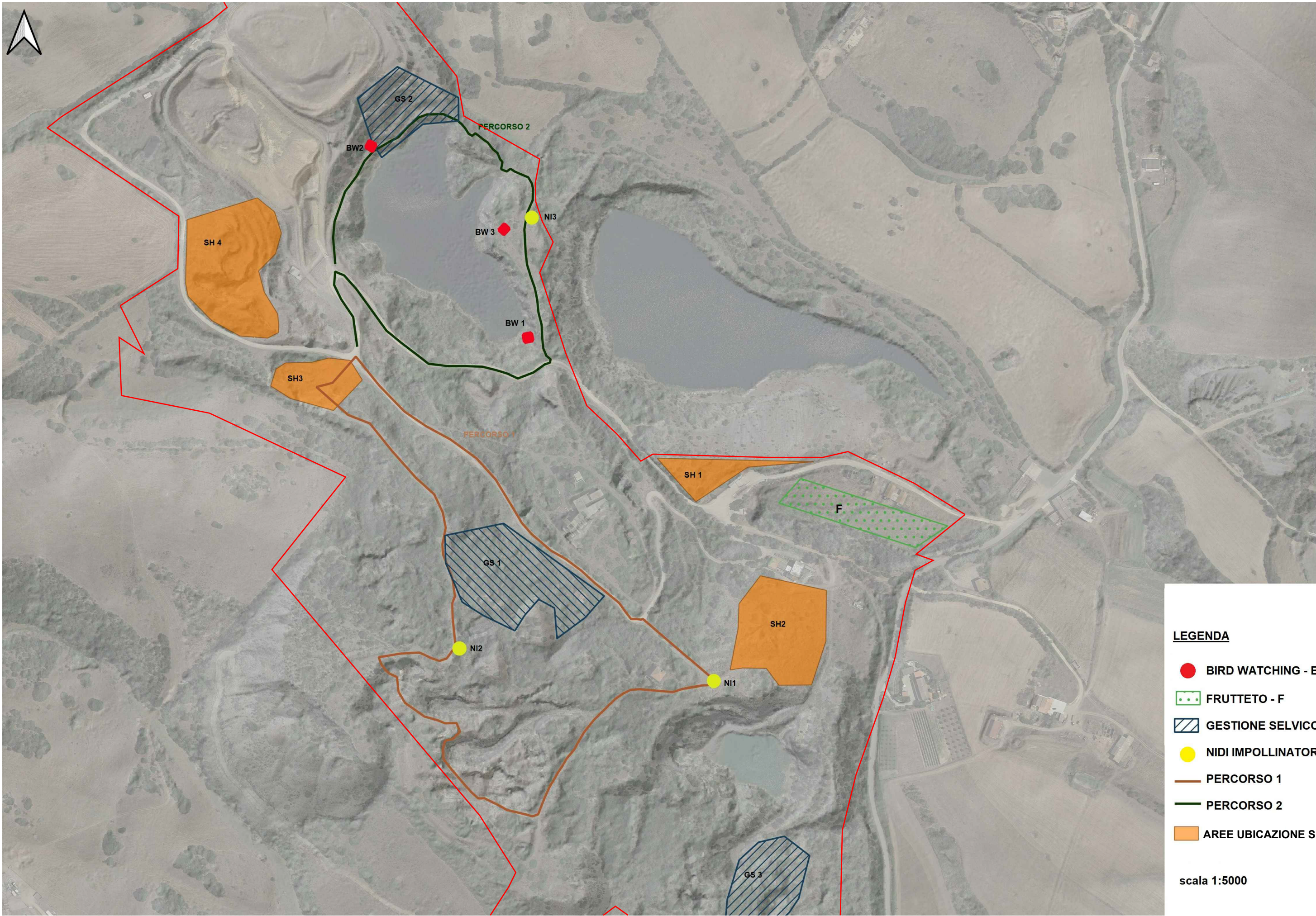
QUADRO UNIONE CTR - FOGLIO 458030



INQUADRAMENTO SU ORTOFOTO - SCALA 1:250.000



PLANIMETRIA INTERVENTI DI RECUPERO AMBIENTALE IN LOC. CANAGLIA - SCALA 1:5.000



LEGENDA

- BIRD WATCHING - BW
- FRUTTETO - F
- GESTIONE SELVICOLTURALE
- NIDI IMPOLLINATORI - NI
- PERCORSO 1
- PERCORSO 2
- AREE UBICAZIONE SHELTER

scala 1:5000